

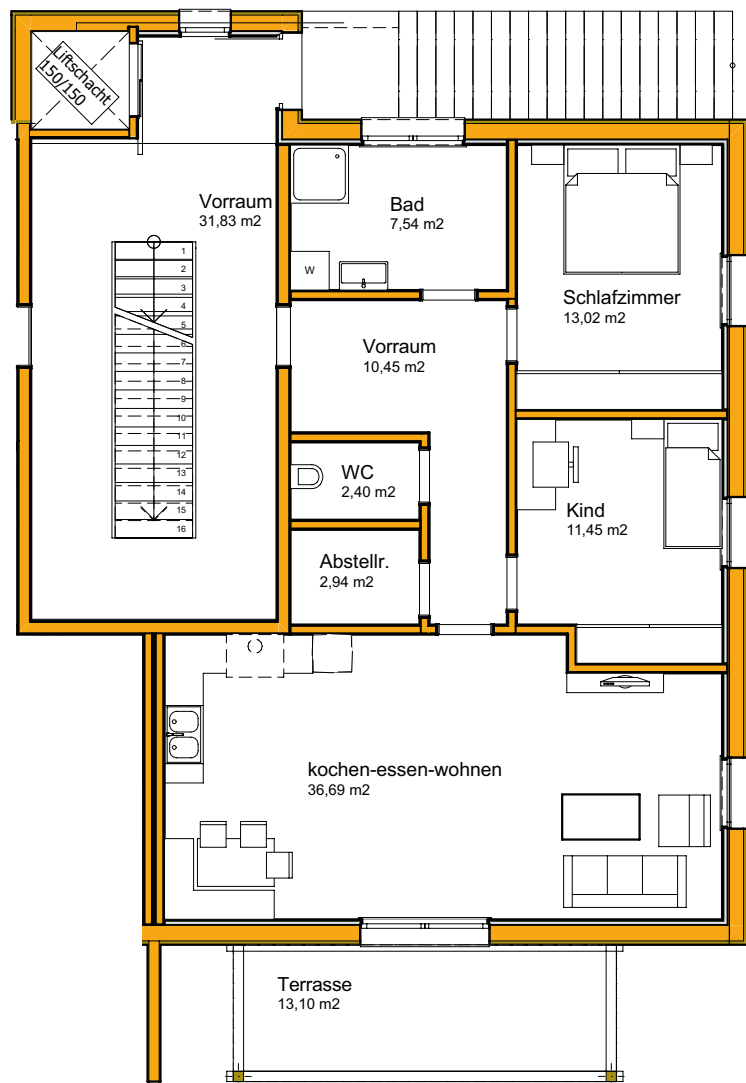
**BARRIEREFREI!
MIT LIFT.**

Eigentumswohnanlagen Peterskirchen

Sie wollten schon immer eine Eigentumswohnung in einer wunderbaren Lage?
Wir bauen für Sie eine Wohnanlage mit 4 Eigentumswohnungen in hochwertiger und energiesparender Bauweise. Die Erdgeschoßwohnungen bieten eine Terrasse und einen Eigengarten. Die Wohnungen im Obergeschoß verfügen über einen großzügigen Balkon. Die ruhige und sonnige Lage erschafft umgehend einen Wohlfühlort. Zusätzlich ist jede Wohnung mit einer eigenen Garage und einem separat verschließbaren Abstellraum im Keller ausgestattet.

Kaufpreis ab € 212.000,-

GRUNDRISS EG, RECHTE WOHNUNG:



Barrierefrei. Mit Aufzug.

- Kindergarten / Volksschule in unmittelbarer Nähe
- Nahversorger im Ort: Bäckerei / Gasthaus
- Ried wenige Autominuten entfernt
- Bahnhof
- Freizeitangebot: 2 Sportplätze, Eisbahnen im Winter, Beschilderte Radtouren
- Musikverein
- Feuerwehr

WOHNUNGEN

Vorraum	10,45 m ²
Bad	7,96 m ²
Schlafzimmer	13,02 m ²
Kinderzimmer	11,45 m ²
Wohn-Esszimmer	36,69 m ²
Abstellraum	2,94 m ²
WC	2,40 m ²

Wohnnutzfläche	84,50 m ²
EG: Terrasse	ca. 8 m ²
EG: Eigengarten	ca. 30 m ²
OG: Balkon	ca. 8 m ²
Kellerabstellraum	14,84 m ²
Garage	16,4 m ²

KAUFPREIS BEI EIGENNUTZUNG

EG mit Eigengarten	€ 217.000,-
OG mit Balkon	€ 212.000,-

VERKAUF UND BERATUNG

Rudolf Bögl
 Tel. 0699 114 569 26

Im Kaufpreis enthalten: Alle Anschlussgebühren wie Wasser, Kanal, Strom, Nahwärme und eine Garage
Im Kaufpreis nicht enthalten: 1,5% Vertragserrichtungskosten, 4,6% Grundbucheintragung und Grunderwerbssteuer, Nutzwertgutachten im Sinne des WEG 2002 idgF